

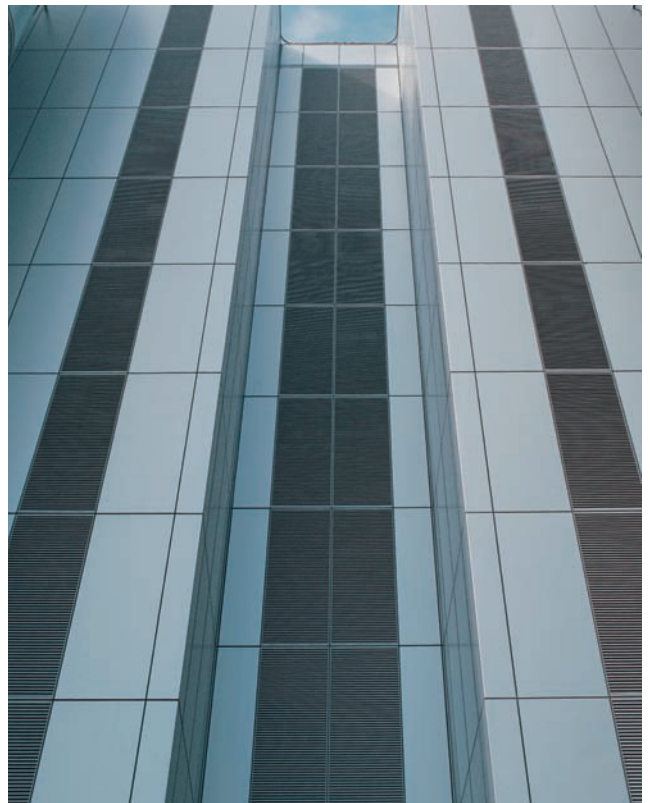
Für großflächige Aluminium-Kassetten entwickelte Novelis eine neue Aussteifung mit rückseitig aufgeklebten und seitlich gehaltenen, blanken Aluminium-Profiltafeln

Leichtgewicht

Kassettenfassaden aus bandlackiertem Aluminium

Seit mehr als vierzig Jahren produziert Novelis in Göttingen Fassadenbekleidungen aus bandlackiertem Aluminiumblech. Der Herstellungsprozess der Tafeln folgt dem Prinzip »erst lackieren – dann verformen«, was den Farbauftrag natürlich erheblich vereinfacht. Lack und Aluminium gehen dabei eine so feste Verbindung ein, dass sich die Beschichtung auch bei sehr engen Biege- oder Abkantradien nicht vom Untergrund löst.

Relativ neu ist bandlackiertes Aluminium, das es in Längen bis zu 300 Metern gibt. Die Breite der »am laufenden Band« lackierten Tafeln misst bis zu zwei Metern, die erhältlichen Dicken reichen von 0,2 bis 3 mm. Am häufigsten sind vorlackierte FF2 Aluminiumtafeln an hinterlüfteten Großflächenfassaden zu finden. Als (statisch bestimmte) Unterkonstruktion eignen sich handelsübliche, stranggepresste Aluminiumprofile. Dabei wird die Fassadentafel am einfachsten sichtbar mit Presslaschenblindnieten über einen Fix- und mehrere Gleitpunkte auf der Unterkonstruktion befestigt. Bei dieser Befestigungsart »schwimmt« die FF2



Tafel sozusagen auf der Unterkonstruktion und kann sich je nach thermischen Einflüssen zwangungsfrei ausdehnen oder zusammenziehen. Eine Variante der sichtbaren Befestigung ist die so genannte Paneelfassade. Die Niete der zweiseitig abgekanteten Paneele liegen in der so entstandenen Tiefsicke und sind bei seitlicher Betrachtung nicht sichtbar. Am elegantesten sind sicher Aluminium-Kassettenfassaden, für die inzwischen jahrzehntelange Erfahrungen vorliegen. Zu Beginn kantete man die Kassetten aus bis zu vier Millimeter dicken, eloxierten oder stückbeschichteten Blechen. Inzwischen haben die besonders preisgünstigen, bandlackierten Fassadentafeln wie FF2 den Markt erobert. Das Standardmaß der meistens zwei Millimeter dicken Aluminiumtafeln liegt bei 1500 x 3000 mm. Je nach Größe der Kassetten, nach den Windlasten oder den statischen Erfordernissen können auf der Rückseite der Kassetten Aussteifungen aus stranggepressten Aluminium-Profilen eingeklebt oder auch mechanisch befestigt werden.



Novelis Deutschland
 Hannoversche Straße 1 37075 Göttingen Deutschland
 Tel. +49 (0) 551-304-518 Fax +49 (0) 551-304-324
 E-Mail sales.goettingen@novelis.com www.falzonal.com
 *seit 1.1.2005 heißt Alcan in Göttingen Novelis